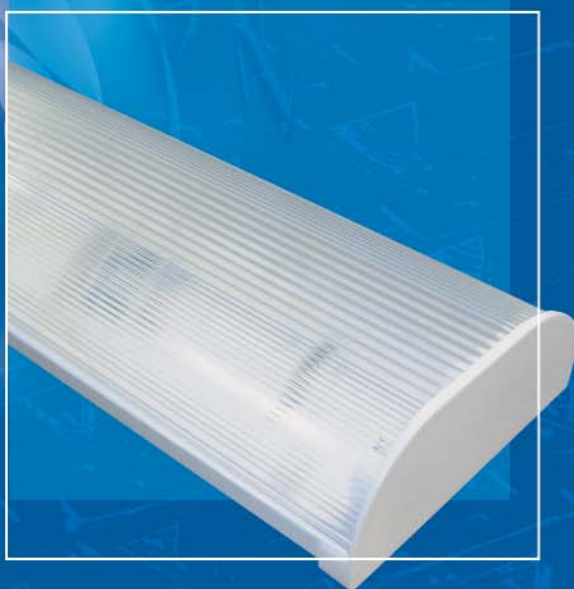


Нова

якість

світла



Каталог продукції



ЛЮМЕН

БРОВАРСЬКИЙ СВІЛОТЕХНІЧНИЙ ЗАВОД

«Люмен» — лідер українського виробництва люмінесцентних світильників

Броварський світлотехнічний завод «Люмен», що входить до складу групи компаній «Елотек», є провідним виробником люмінесцентних світильників в Україні. Сьогодні БСЗ «Люмен» є лідером українського виробництва люмінесцентних світильників промислового й офісного призначення.

Броварський світлотехнічний завод «Люмен» виробляє близько 600 тис. люмінесцентних світильників на рік. Серед продукції, що випускається, широко відомі люмінесцентні світильники ЛПО «Ореол-16», ЛПО «Гама», ЛПО «Гамма-Люкс» (IP40), вологостійкі світильники ЛПП «Сигма» (IP65), магістральні системи освітлення ЛСО, бактерицидні опромінювачі ББО та ін. Завдяки оптимальному співвідношенню «ціна—якість» наша продукція зарекомендувала себе не тільки на ринку України, але й за її межами. Світильники призначені для освітлення громадських приміщень — офісів, шкіл, магазинів, лікарень і т. ін., а також для освітлення виробничих приміщень з високим рівнем вологості та забруднення.

Фахівці конструкторського бюро, випробувальної лабораторії і відділу контролю якості ведуть постійну роботу з удосконалення якості та дизайну продукції, розширення номенклатурного ряду.

Висока якість продукції забезпечується завдяки застосуванню у виробництві імпортованих матеріалів, комплектуючих і сучасних технологій. Наш партнер всесвітньо відомий постачальник комплектуючих — компанія Vossloh-Schwabe Deutschland GmbH (Німеччина).

Повний замкнутий цикл виробництва, а саме наявність: інструментального виробництва, лінії порошкового фарбування з вертикальним завантаженням, термопласт-автоматів з робочим об'ємом 5000 см³, ліній екструзії, високопродуктивних ліній профілювання металу та ін., дозволяє випускати світильники високої якості в необхідні терміни.

Висока якість продукції БСЗ «Люмен» забезпечується:

1. високою кваліфікацією фахівців і технологічним устаткуванням;
2. застосуванням у виробництві імпортованих матеріалів і комплектуючих;
3. застосуванням у виробництві сучасних технологій;
4. контролем на всіх етапах виробництва.

Якість продукції Броварського світлотехнічного заводу «Люмен» підтверджено сертифікатами України, Росії, Білорусії та Польщі.

Споживчі властивості світильників БСЗ «Люмен»:

- **Сучасний дизайн** — світильники виробляються з урахуванням сучасних вимог, як відносно зовнішнього виду, так і відносно функціонального використання сучасного освітлювального приладу даного типу.
- **Надійність** — світильники виробляються на основі сучасних технологій з використанням високоякісних імпортованих і вітчизняних комплектуючих та матеріалів. Це забезпечує гарантований термін служби світильників — не менш 10 років.
- **Доступність** — світильники, вироблені БСЗ «Люмен», по якості не уступають всесвітньо відомим закордонним аналогам, але при цьому мають більш доступну ціну.
- **Простота в монтажі та експлуатації** — світильники легко монтуються й обслуговуються в процесі експлуатації.



ЛСО 11У-2Х36, 11У-2Х58

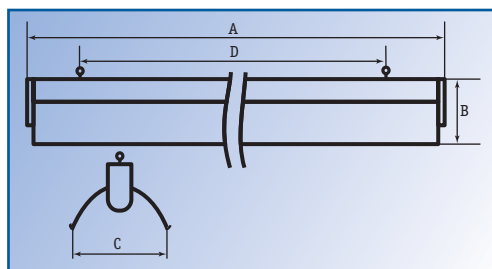
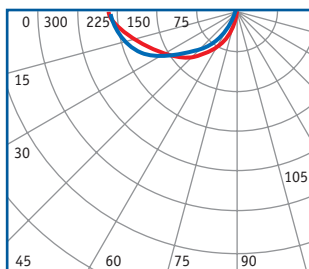
Новинка!

МАГІСТРАЛЬНА СИСТЕМА ОСВІТЛЕННЯ

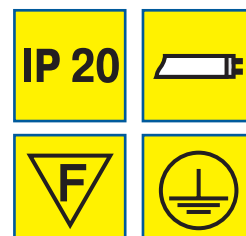
Ступінь захисту — IP20

Магістральна система освітлення призначена для створення неперервних світлових ліній зі стандартних модулів. Електричні модулі з'єднуються один з одним за допомогою окремих перехідних елементів. Світильники комплектуються необхідними елементами підвісу і монтажу, довжина підвісу — за вимогою замовника. Світильники призначені для підвісу на тросах, ланцюгах або стрижнях. Джерело світла — стандартні люмінесцентні лампи, потужністю 36 (40), 58 (65) Вт. У світильниках застосовуються електромагнітні або електронні ПРА. Світильники при необхідності можуть комплектуватися акумуляторними комплектами аварійного освітлення на 1,5—3 години роботи.

Область застосування: магазини, супермаркети, виробничі приміщення з нормальними умовами середовища, тощо.



Технічні дані	ЛСО 11У-2×36	ЛСО 12-2×58	ЛСО 12-2×(2×58)
Номінальна потужність, Вт	2×36	2×58	4×58
КПД, %, не менш	50	50	50
Габаритні розміри, А×В×С, не більше	618×52×82	1532×151×110	3046×151×110
Установчі розміри, D	616	766	1015
Вага, кг, не більше	1,5	4,0	8,0
Термін служби, роки, не менш	10	10	10



ЛПО 206

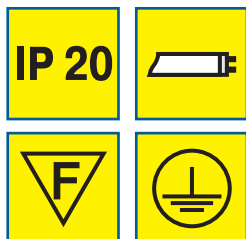
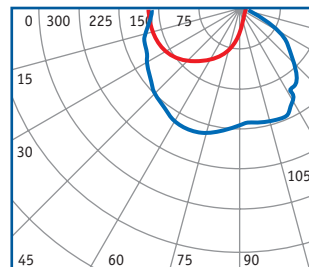
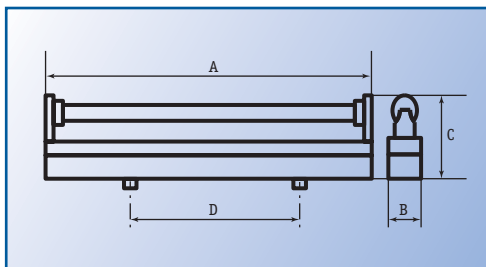
СВІТИЛЬНИК БЕЗ РОЗСІЮВАЧА (БАЛКА)

Ступінь захисту - IP20



Стельовий відкритий світильник без відблискувача і розсіювача для внутрішнього освітлення. Має однолампове або двохлампове виконання. Установлюється індивідуально або компонується у світлову лінію. Джерело світла — стандартні люмінесцентні лампи, потужністю 18 (20), 36 (40) Вт, різної кольоровості. Перший клас захисту від поразки електричним струмом. Сталевий корпус пофарбований білою порошковою емаллю. У світильнику застосовується електромагнітний або електронний ПРА.

Область застосування: коридори, роздягальні і виробничі приміщення з нормальними умовами експлуатації.



Технічні дані	ЛПО 11У-18(20)-206	ЛПО 11У-36(40)-206
Номінальна потужність, Вт	18(20)	36(40)
КПД, %, не менш	75	75
Габаритні розміри, А×В×С, не більше	924×26×82	1224×52×82
Установчі розміри, D	600	766
Вага, кг, не більше	1,5	4,0
Термін служби, роки, не менш	10	10

ББО 01-1-30-001, ББО 01-2-30-001

Новинка!

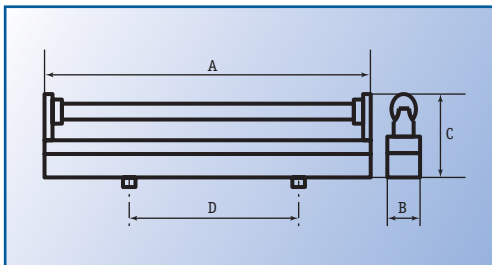
ОПРОМІНЮВАЧ УЛЬТРАФІОЛЕТОВИЙ БАКТЕРИЦИДНИЙ

Ступінь захисту — IP20

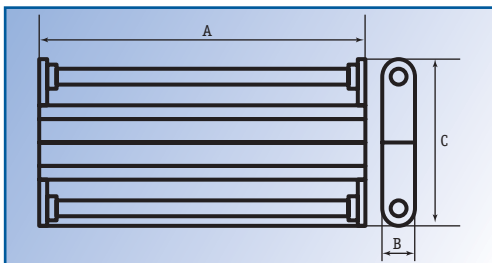
Стельовий відкритий світильник без відблискувача і розсіювача для внутрішнього використання. Має однолампове та двохлампове виконання. Установлюється індивідуально. Джерело світла — бактерицидні безозонові лампи типу HNS30W OFR (OSRAM). Перший клас захисту від поразки електричним струмом. Сталевий корпус пофарбований білою порошковою емаллю. Призначений для знищення мікроорганізмів у повітряному середовищі і на поверхнях приміщень різного типу.

Область застосування: лікувально-профілактичні, навчальні, промислові, торговельні приміщення та інші місця масового перебування людей.

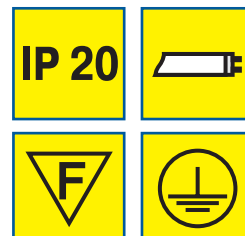
ББО 01-1-30-001



ББО 01-2-30-001



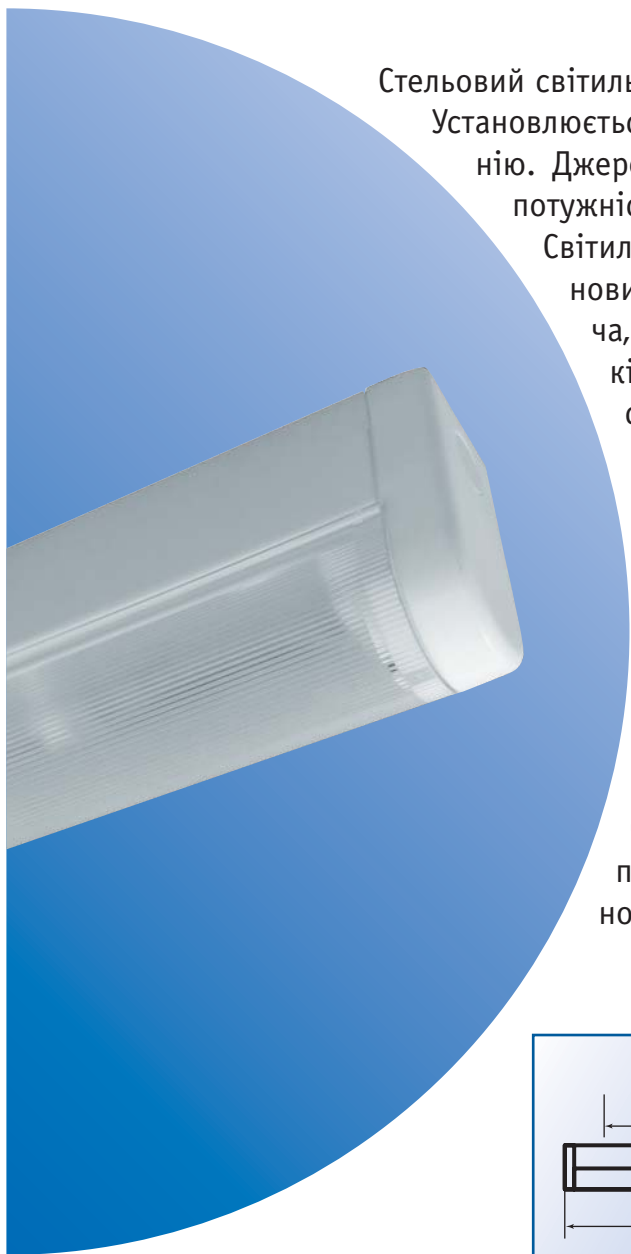
Технічні дані	ББО 01-1-30-001	ББО 01-2-30-001
Номінальна потужність, Вт	30	2×30
КПД, %, не менш	75	75
Габаритні розміри, А×В×С, не більше	618×52×82	618×42×150
Вага, кг, не більше	1,5	2,6
Термін служби, роки, не менш	10	10



ЛПО 11У-18-212, ЛПО 11У-36-212

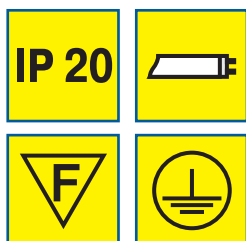
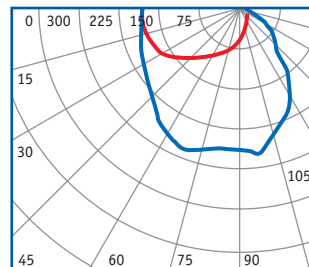
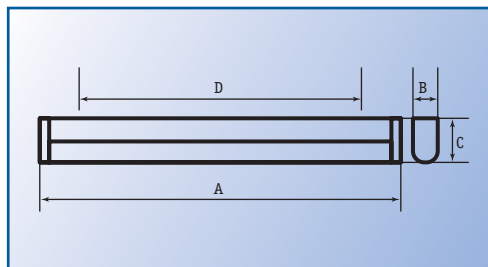
СВІТИЛЬНИК З РОЗСІЮВАЧЕМ

Ступінь захисту — IP20



Стельовий світильник з розсіювачем для внутрішнього освітлення. Установлюється індивідуально або компонується у світлову лінію. Джерело світла — стандартна люмінесцентна лампа, потужністю 18 (20) або 36 (40) Вт, різної кольоровості. Світильники конструктивно складаються зі сталевої основи, покритої білою порошковою емаллю, розсіювача, що виготовляється методом екструзії з високоякісного оптичного полістиролу (PS), двох пластмасових боковин. Розсіювач матовий або прозорий. У світильнику застосовується електромагнітний пускорегулюючий апарат (ПРА). За замовленням може бути встановлений електронний пускорегулюючий апарат (ЕПРА). Світильник має сучасний дизайн, вигідно вписується в загальний інтер'єр освітлюваного приміщення.

Область застосування: приміщення громадських організацій, приміщення для розваг і відпочинку (ресторани, кафе), навчальні приміщення, промислові і торгові приміщення, лікувальні установи та ін.



Технічні дані	ЛПО 11У-18-212 ЛБО 10У-18-215	ЛПО 11У-36-212
Номінальна потужність, Вт	16	36
КПД, %, не менш	60	60
Габаритні розміри, А×В×С, не більше	638×42×75	1248×42×75
Вага, кг, не більше	1,1	1,5
Термін служби, роки, не менш	10	10

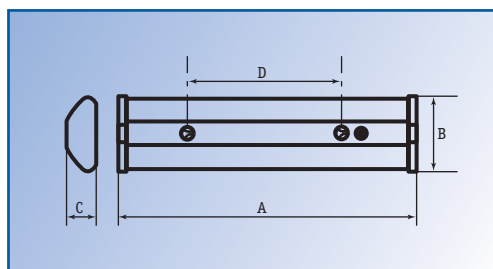
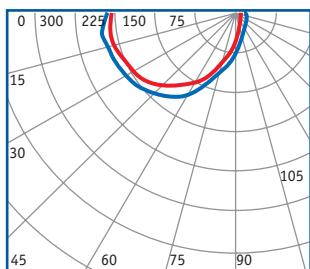
ЛПО «ГАММА-ЛЮКС»

СВІТИЛЬНИК З РОЗСІЮВАЧЕМ

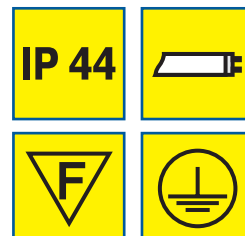
Ступінь захисту — IP40

Стельовий світильник з розсіювачем для внутрішнього освітлення. Джерело світла — стандартні люмінесцентні лампи, потужністю 18 (20), 36 (40) або 58 (65) Вт. Світильник укомплектований надійними баластами, лампо- і стартеротримачами. Задня стінка світильника виконана у вигляді рефлектора — це дозволяє створити спрямований об'ємний потік світла, який вище на 30% у порівнянні з аналогічними світильниками. Розсіювач — матовий або прозорий, із кристалічного полістиролу з ультрафіолетовою стабілізацією. Корпус з металу, пофарбованого методом порошкового напилювання. Світильник має ступінь захисту IP40, що дозволяє застосовувати його в приміщеннях з підвищеною запиленістю. Безвідмовний термін служби світильника 11 років при дотриманні рекомендованих умов експлуатації.

Область застосування: адміністративні приміщення, приміщення для розваг і відпочинку, приміщення навчальних та лікувальних закладів, промислові та торгові приміщення та ін.



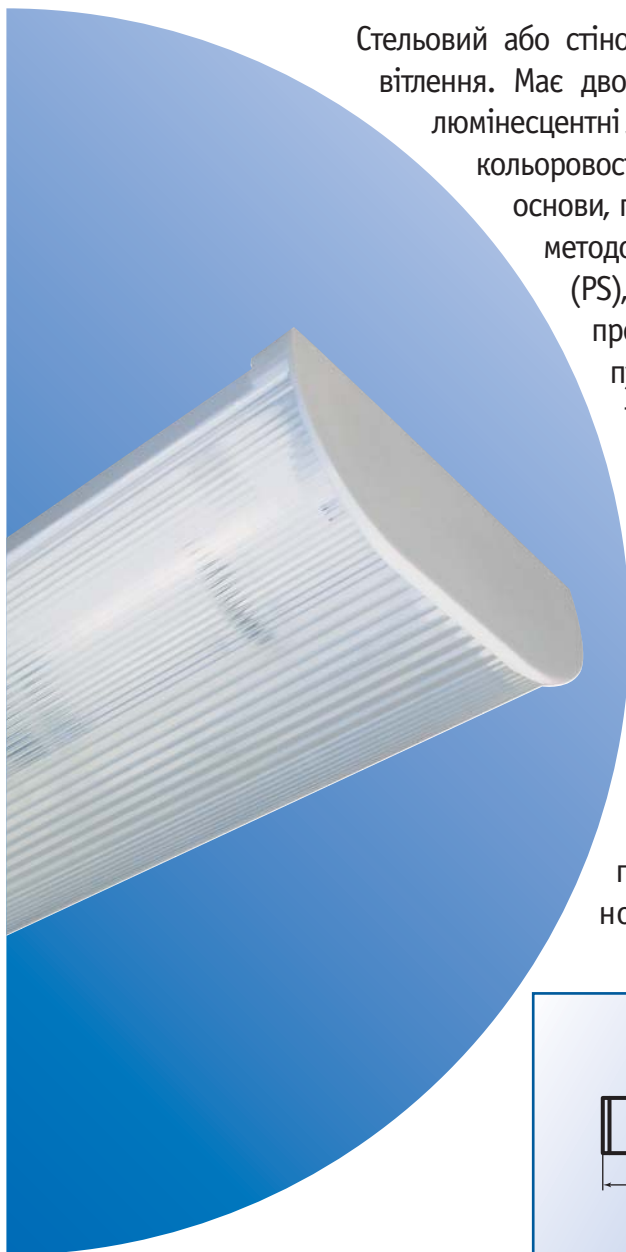
Технічні дані	ЛПО15-2×18-001 «Гамма-Люкс-218»	ЛПО15-2×36-002 «Гамма-Люкс-236»	ЛПО 15-2×58-003 «Гамма-Люкс-258»
Номинальна потужність, Вт	2×18	2×36	2×58
КПД, %, не менш	50	50	50
Габаритні розміри, А×В×С, не більше	620×157×66	1230×157×66	1530×157×66
Установчі розміри, D	300	820	820
Вага, кг, не більше	2,0	3,5	4,5
Термін служби, роки, не менш	10	10	10



ЛПО «ГАММА»

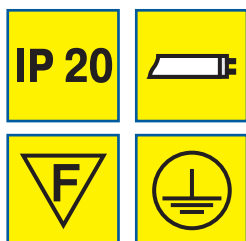
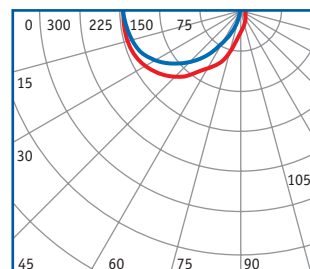
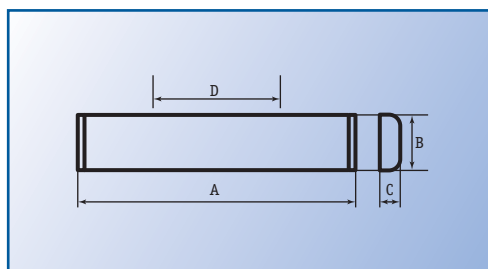
СВІТИЛЬНИК З РОЗСІЮВАЧЕМ

Ступінь захисту — IP20 (IP 40)



Стельовий або стіновий світильник з розсіювачем для внутрішнього освітлення. Має двохлампове виконання. Джерело світла — стандартні люмінесцентні лампи, потужністю 18 (20), 36 (40) або 58 (65) Вт, різної кольоровості. Світильник конструктивно складається зі сталевий основи, покритої білою емаллю, розсіювача, що виготовляється методом екструзії з високоякісного оптичного полістиролу (PS), двох пластмасових боковин. Розсіювач матовий або прозорий. У світильнику застосовується електромагнітний пускорегулюючий апарат (ПРА). За замовленням може бути встановлений електронний пускорегулюючий апарат (ЕПРА). Світильник має новий компактний дизайн, вигідно вписується в загальний інтер'єр освітлюваного приміщення. Нова система кріплення розсіювача дозволяє легко проводити заміну ламп та обслуговування світильника. Світильник може бути як некомпенсованим, так і компенсованим.

Область застосування: приміщення громадських організацій, приміщення для розваг і відпочинку (ресторани, кафе), навчальні приміщення, промислові і торгові приміщення, лікувальні установи та ін.



Технічні дані	ЛПО16-2×18-001 «Гамма-218»	ЛПО16-2×36-002 «Гамма-236»
Номінальна потужність, Вт	2×18	2×36
КПД, %, не менш	50	50
Габаритні розміри, А×В×С, не більше	640×141×61	1250×141×61
Установчі розміри, D	450	600
Вага, кг, не більше	2,0	3,2
Термін служби, роки, не менш	10	10

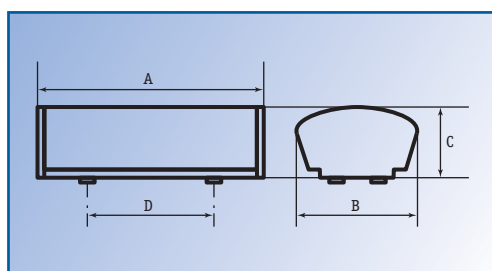
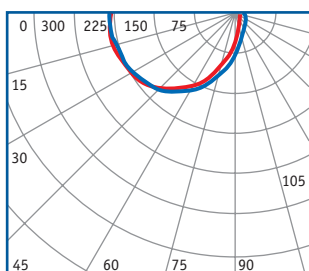
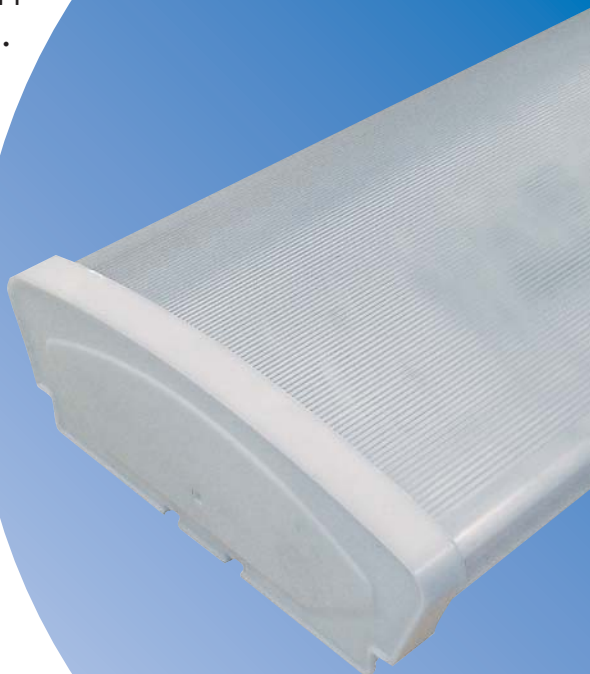
ЛПО «ОРЕОЛ-16», ЛПБ «ДУЕТ-6»

СВІТИЛЬНИК З РОЗСІЮВАЧЕМ

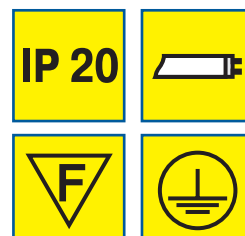
Ступінь захисту — IP20

Популярна модель світильника з розсіювачем для внутрішнього освітлення. Установлюється індивідуально або компонується у світлову лінію. Джерело світла — стандартні люмінесцентні лампи, потужністю 18 (20), 36 (40) або 58 (65) Вт, різної кольоровості. Світильник конструктивно складається зі сталеві основи, покритої білою емаллю, розсіювача, що виготовляється методом екструзії з високоякісного оптичного полістиролу (PS), двох пластмасових боковин. Розсіювач матовий або прозорий. У світильнику застосовується електромагнітний пускорегулюючий апарат (ПРА). Може бути встановлений електронний пускорегулюючий апарат (ЕПРА). Світильник має сучасний дизайн, вигідно вписується в загальний інтер'єр освітлюваного приміщення. Світильник може бути як некомпенсованим, так і компенсованим.

Область застосування: приміщення громадських організацій, приміщення для розваг і відпочинку (ресторани, кафе), навчальні приміщення, промислові і торгові приміщення, лікувальні установи та ін.



Технічні дані	ЛПО 09У-2×36(40)-016 «Ореол-16»	ЛПБ 59-2×18(20)-006 «Дует-6»
Номинальна потужність, Вт	2×36(40)	2×18(20)
КПД, %, не менш	50	55
Габаритні розміри, А×В×С, не більше	1250×170×72	640×170×72
Установчі розміри, D	600	450
Вага, кг, не більше	3,5	2,0
Термін служби, роки, не менш	10	6



ЛПП «СІГМА»

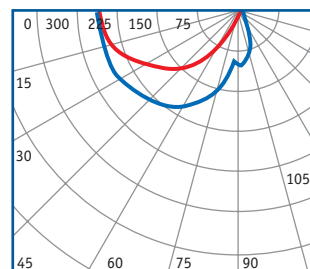
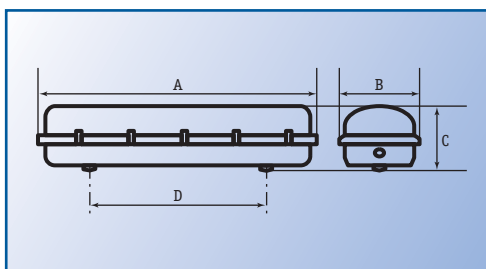
СВІТИЛЬНИКИ ВОЛОГОЗАХИЩЕНІ

Ступінь захисту — IP65



Стельові світильники з полегшеною конструкцією, для приміщень з підвищеною вологістю. Мають однолампове або дволампове виконання. Установлюються як у середині приміщень, так і зовні. Джерело світла — стандартні люмінесцентні лампи, потужністю 18 (20), 36 (40), 58 Вт. Корпус світильника виготовлений з термостійкого АБС-пластика. Розсіювач виготовляється з полікарбонату (ПК), або оптичного полістиролу (PS) методом лиття під тиском. У світильниках застосовуються електромагнітні пуско-регулюючі апарати (ПРА). Може бути встановлений електронний пускорегулюючий апарат (ЕПРА). Світильник може бути як некомпенсованим, так і компенсованим. Світильники при необхідності можуть комплектуватися акумуляторними комплектами аварійного освітлення на 1,5—3 години роботи.

Область застосування: промислові, господарські, кухонні приміщення, пральні, лікарні, автомийки, душові та інші приміщення з високим рівнем вологості.



Технічні дані	Світильники з однією лампою			Світильники з двома лампами		
	ЛПП 01У-18-001	ЛПП 01У-36-001	ЛПП 01У-58-001	ЛПП 01У-2×18-001	ЛПП 01У-2×36-002	ЛПП 01У-2×58-001
Номінальна потужність, Вт	18	36	58	2×18	2×36	2×58
КПД, %, не менш	55	55	55	60	60	60
Габаритні розміри, А×В×С, не більше	675×113 ×105	1285×113 ×105	1585×113 ×105	675×170 ×110	1285×170 ×110	1585×170 ×110
Установчі розміри, D	450	660	900	450	660	900
Вага, кг, не більше	1,5	2,1	3,0	1,9	3,6	4,9
Термін служби, роки, не менш	8	8	8	8	8	8



СЕЛЕН

СВІТИЛЬНИК ПІД ЛАМПУ РОЗЖАРЮВАННЯ

Ступінь захисту — IP20

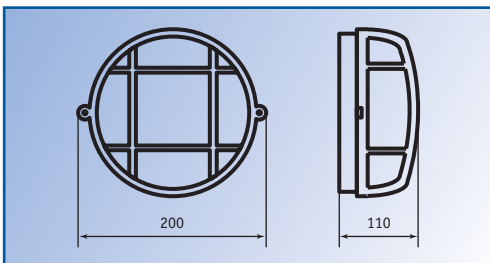
Джерело світла: лампа розжарювання, з цоколем E27, потужністю 100 Вт або лампа розжарювання потужністю 60 Вт.

Корпус: полікарбонат-лексан (для лампи розжарювання потужністю 100 Вт), поліпропілен (для лампи розжарювання потужністю 60 Вт); решітка — поліамід склонаповнений.

Плафон: скляний.

Колір: сірий, білий.

Область застосування: приміщення громадських організацій, приміщення для розваг і відпочинку (ресторани, кафе), навчальні приміщення, промислові і торгові приміщення, лікувальні установи та ін.



Технічні дані	Модель з поліпропілену	Модель з полікарбонату
Номінальна потужність, Вт	60	100
Джерело світла	Лампа розжарювання з цоколем E27	Лампа розжарювання з цоколем E27
Плафон	Скляний	Скляний
Колір корпусу	Сірий або білий	Сірий або білий
Габаритні розміри, АxВ, не більше	200x110	200x110

